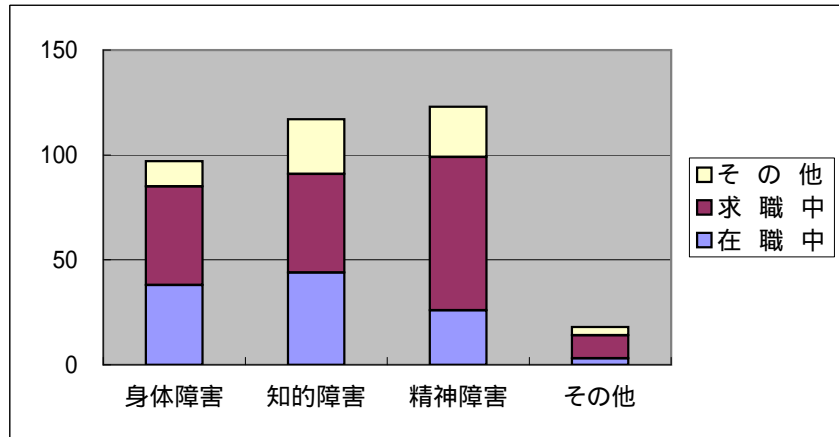


平成19年度における
障害者就業・生活支援センター事業の実施状況について

センター名: 障害者就業・生活支援センターしゅーと

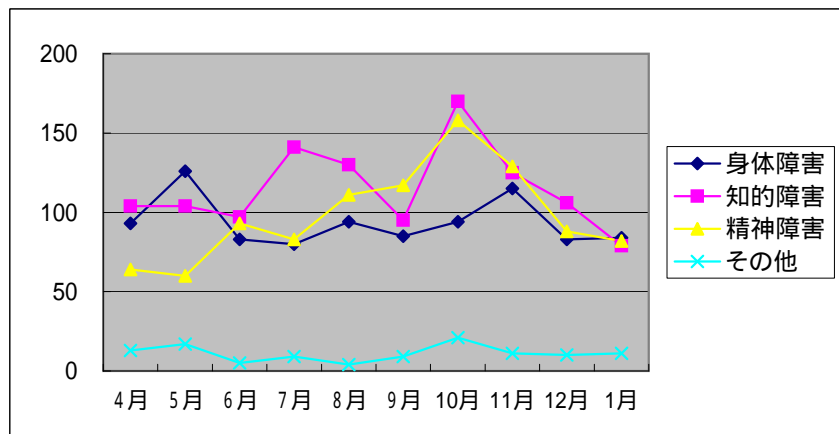
(1) 障害種別・就業状況別の支援対象障害者(登録者)数(人) 平成20年1月末現在

	身体障害	知的障害	精神障害	その他	合計
在職中	38	44	26	3	111
求職中	47	47	73	11	178
その他	12	26	24	4	66
合計	97	117	123	18	355



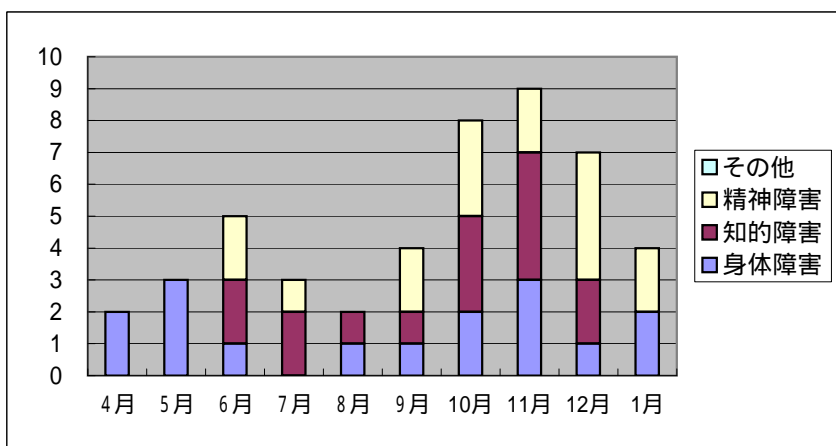
(2) 障害者に対する相談・支援件数(件)

	身体障害	知的障害	精神障害	その他	合計
4月	93	104	64	13	274
5月	126	104	60	17	307
6月	83	97	93	5	278
7月	80	141	83	9	313
8月	94	130	111	4	339
9月	85	95	117	9	306
10月	94	170	158	21	443
11月	115	125	129	11	380
12月	83	106	88	10	287
1月	84	79	82	11	256
合計	937	1,151	985	110	3,183



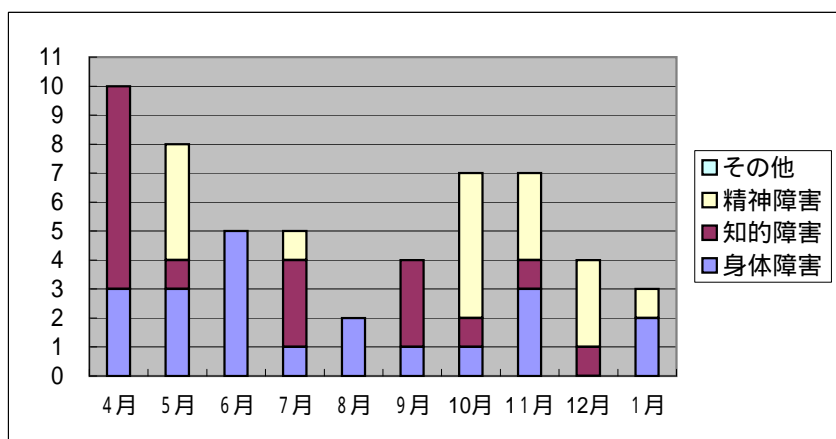
(3) 職業準備訓練及び職場実習のあっせん件数 (件)

	身体障害	知的障害	精神障害	その他	合計
4月	2	0	0	0	2
5月	3	0	0	0	3
6月	1	2	2	0	5
7月	0	2	1	0	3
8月	1	1	0	0	2
9月	1	1	2	0	4
10月	2	3	3	0	8
11月	3	4	2	0	9
12月	1	2	4	0	7
1月	2	0	2	0	4
合計	16	15	16	0	47



(4) 就職件数 (件)

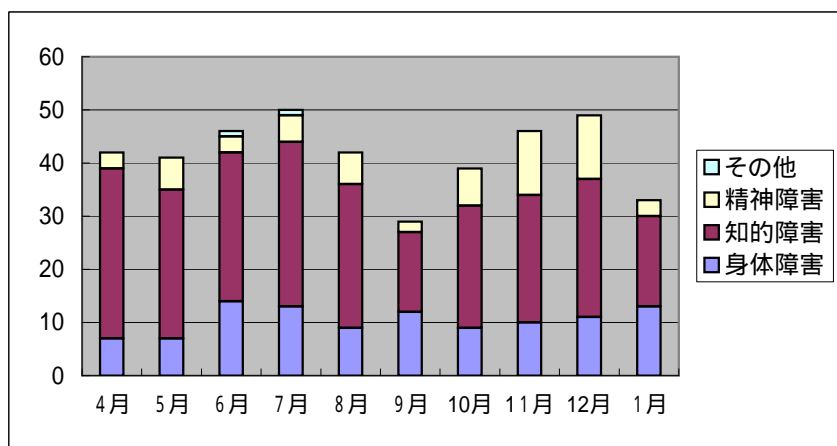
	身体障害	知的障害	精神障害	その他	合計
4月	3	7			10
5月	3	1	4		8
6月	5				5
7月	1	3	1		5
8月	2				2
9月	1	3			4
10月	1	1	5		7
11月	3	1	3		7
12月		1	3		4
1月	2		1		3
合計	21	17	17	0	55



(5) 職場訪問により定着支援を実施した件数(件)及び当該支援の対象者数(実人数)(人)

職場訪問による定着支援実施件数(件)

	身体障害	知的障害	精神障害	その他	合計
4月	7	32	3		42
5月	7	28	6		41
6月	14	28	3	1	46
7月	13	31	5	1	50
8月	9	27	6		42
9月	12	15	2		29
10月	9	23	7		39
11月	10	24	12		46
12月	11	26	12		49
1月	13	17	3	0	33
合計	105	251	59	2	417



上記 の支援対象者数(人)

	身体障害	知的障害	精神障害	その他	合計
4月	5	21	2		28
5月	7	16	3		26
6月	9	19	2	1	31
7月	10	18	4	1	33
8月	9	15	4		28
9月	10	15	2		27
10月	7	16	3		26
11月	11	12	6		29
12月	8	21	6		35
1月	8	14	3	0	25
合計	84	167	35	2	288

